
| | | | |
|------------------|--|--------------------|-------------------|
| Plats och tid | Stadshuset, Sal B kl. 15:00 - 17:00 | | |
| Politiker | Sofia Amloh (S), ordförande Maria Gilstig (M), vice ordförande Erika Nyman (C), ersättare Marianne Nordblom (L), ersättare | | |
| Representanter | Irene Larsson (Demensföreningen) Annika Hellström (Diabetesföreningen) Lotta Lind-Viberg (FUB) Britt-Marie Karlsson Kring (HLF) Barbro Isacsson (IFSAP) Helena Eklund (R) Ann-Christine Johansson (NHR) Marketta Andersson (RTP) Agneta Lindblom (SRF) | | |
| Övriga deltagare | Tommy Carlsson Tekniska Divisionen, Rodrigo Saenz Munoz Samhällsbyggnad | | |
| Underskrifter | Sekreterare | | Paragrafer § 1-11 |
| | | Christian Hårleman | |
| | Ordförande | | |
| | | Sofia Amloh | |
| | Justerande | | |
| | | Irene Larsson | |

§ 1**Sammanträdet öppnande**

Ordförande Sofia Amloh hälsar alla ledamöter välkomna till dagens sammanträde och förklarar mötet öppnat.

§ 2**Fastställande av dagordning**

Dagordningen godkänns

§ 3**Upprop**

Sekreteraren förättar upprop

§ 4**Protokolljusterare**

Irene Larsson väljs att jämte ordförande justera dagens protokoll

§ 5**Information och frågestund**

§ 5 på dagordningen sammanfaller med § 6.

§ 6**Frågor från organisationernas samarbetskommitté**

Tommy Carlsson från Tekniska divisionen och *Rodrigo Saenz Munoz* från Samhällsbyggnad medverkar för att svara på frågor från organisationerna gällande trafik, tillgänglighet och färdtjänst.

Tommy berättar hur kommunen resonerar om behov, tillgänglighet och lagstiftning. Det är ibland svårt att tillfredsställa önskemål och behov utifrån förutsättningarna i befintliga miljöer. Tommy välkomnar dialog men tycker inte att checklistor befrämjar målet att kommunen ska bli bättre på att tillgodose behoven.

Sofia anser att dialog ska skrivas in i verksamhetsplanen.

En längre diskussion om olika brister i stadsmiljön ur funktionshinder synvinkel följer. Ledamöter i rådet framför att parkeringsplatser behövs vid Hospitalsgatan, Slottsgatan, Teaterparken och Tovastugan.

Tommy vill ha input för att titta på anpassning av trottoarkanter fr a vid övergångsställen.

En app för lättavhjälpna hinder som används i andra kommuner ska jämföras med den app vi har i kommunen. Tommy kommer gärna tillbaka till rådet för att visa hur den befintliga appen fungerar. Frågan läggs till AU.

Det finns inga regler för färgsättning av gatuserveringar, men det borde kanske kommunen titta på, menar Tommy. Tekniska kommer att titta på Elbilsladdaren vid Culturum, som inte kan användas av rörelsehindrade p g a placeringen.

Planeringen av bil- och cykelfria uteplatser är komplicerad. Trafiken är begränsad på många ställen, med det går säkert att göra mer för att få till handikappanpassade uteplatser i kommunen tror Tommy.

5 badplatser i kommunen är handikappanpassade: Ålberga, Näsudden, Likstammen, Bärsta och Harhålet. Tommy uppmanas att undersöka vad som hänt på Näsudden angående rapporterade problem med funktionaliteteten under de första åren.

Rodrigo Saenz Munoz

Rodrigo redovisade hur färdtjänsten i kommunen fungerar Presentationen i ppt biläggs detta protokoll.

Rodrigo svarade på frågor från ledamöterna. Klagomål gällande färdtjänst till Villan och Kattugglan har vidarebefordrats till Sörmlandstrafiken.

Rodrigo tar med sig synpunkten att det är försvårande att man måste kunna betala med kort.

§ 7

Genomgång av Vård- och omsorgsnämndens sammanträde

Inga synpunkter.

§ 8

Genomgång av föregående protokoll

Lundagården hade diskuterats vid föregående sammanträde vilket inte framgår av protokollet.

Framförda synpunkter gällande punkter i verksamhetsplanen som inte åtgärdats under året gällde 2019 och inte 2020 som det står i protokollet.

§ 9**Anmälningssärenden**

Inga.

§ 10**Övriga frågor**

Sofia Amløh svarar på frågan hur Demensföreningens skrivelse gällande medverkan vid framtagandet av nya äldreboendet Koggen har hanterats. Sofia har lyft frågan med DSO:s ledningslag.

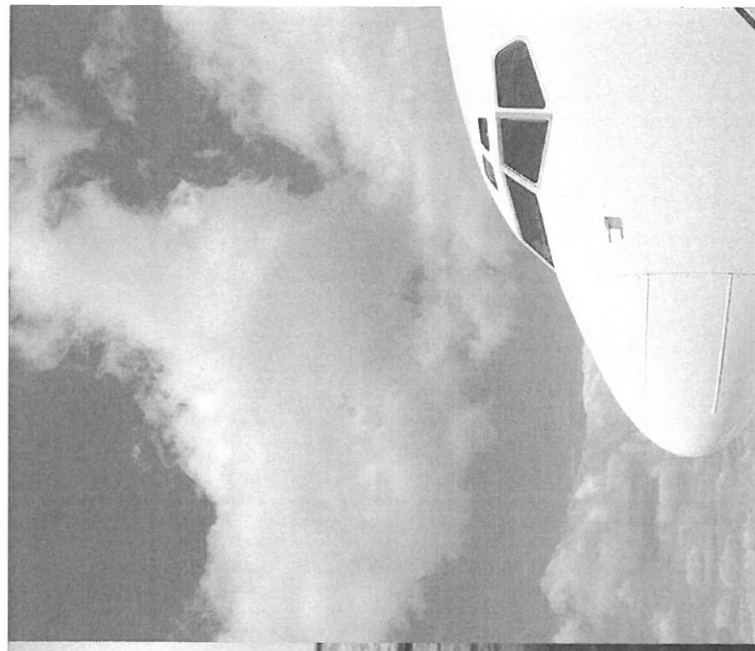
Sofia presenterar planerna på en workshop med alla råden om inriktning/innehåll på sammanträden framgent. Kallelse till ett extramöte i slutet av januari kommer att skickas ut i december.

Gällande ridhusplanerna framfördes att ingen hänsyn har tagits till handikappade personers förutsättningar.

Guidning på kommunens webbsida gällande protokoll skjuts till nästa sammanträde.

§ 11

Ordförande Sofia Amløh avslutar mötet.



Samhällsbetalda resor Färd- och riksfärdtjänst

Presentation KFR 2019-11-20

Rodrigo Saenz Munoz

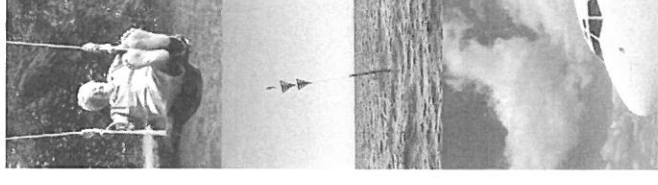
Färdtjänst

Riksfärdtjänst

- Handläggare ansvarar för hantering av nyaansökningar och förlängningar av beslut
- Handläggare ansvarar för hantering av nyaansökningar (engångsbeslut)
- Legitimeringar i bokningsprogrammet AlfaConnect
- Bokning av resa via handläggarfunktionen hos Riksfärdtjänsten AB
- Kontakt med Region Sörmland beträffande beställning av arbetsresor, resor till daglig verksamhet samt dagverksamhetsresor (FiA)

Handläggning av färdtjänstansökningar

- Registrering av nyansökningar
- Räcker underlaget → behov av läkar- eller annat intyg?
- Vilka behov finns: rullstol, liggande plats, ledsagare m.m.
- Upplägning i AlfaConnect → legitimering

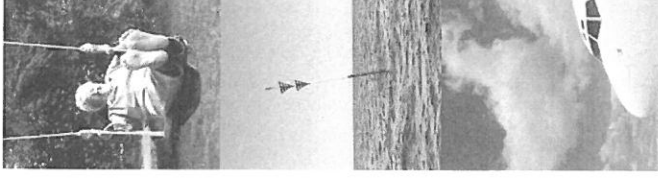


Arbetsresor och dagverksamhetsresor

- **Arbetsresor**
 - Resenären meddelar handläggare önskemål om arbetsresor
 - Handläggaren skapar arbetskort i AlfaConnect. Kortet gäller endast mellan hemadressen och arbetsplatsen. Resenären faktureras motsvarande kostnad för månadskort med Sörmlandstrafiken
 - Handläggaren lägger en beställning till Återkommande resor på Sörmlandstrafiken
- **Dagverksamhetsresor**
 - Beställning inkommer från FiA-samordnare
 - Legitimering skapas i AlfaConnect med hänsyn till enskilda behov
 - Personal skall möta resenären vid ankomst
 - Resenären faktureras 560 kr/mån

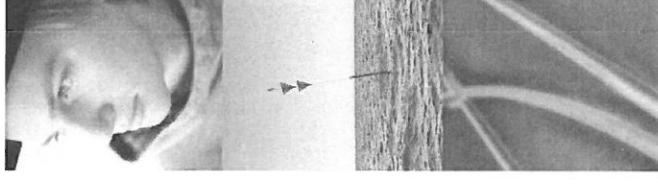
Resor till och från daglig verksamhet (Kattugglan och Villan)

- För personer med demensdiagnos
- Ansökan om färdtjänst görs. Verksamheten hör av sig och berättar att de är beviljade insatser och handläggaren prioriterar ärendet för att personen ska komma igång snarast
- Handläggaren skapar en egen legitimering
- Resenären faktureras den faktiska kostnaden av alla resor



Kontakten med Sörmlandstrafiken

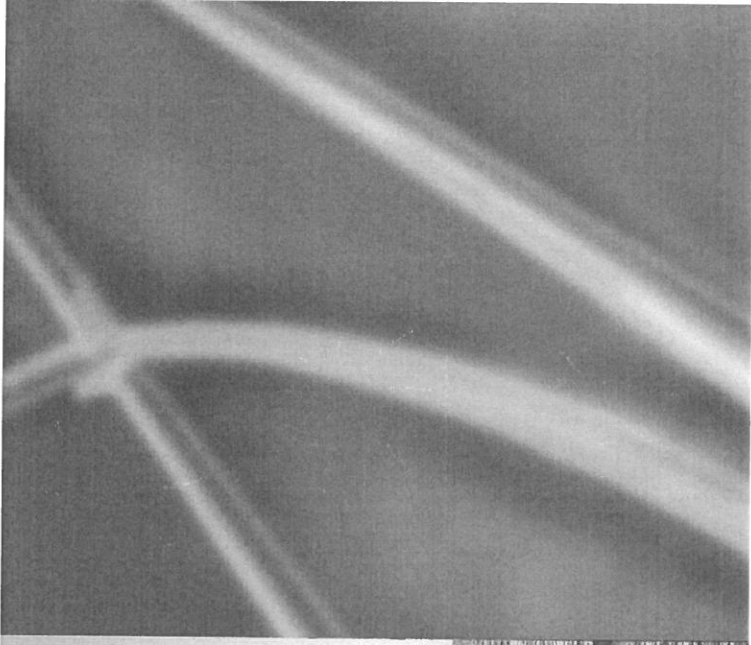
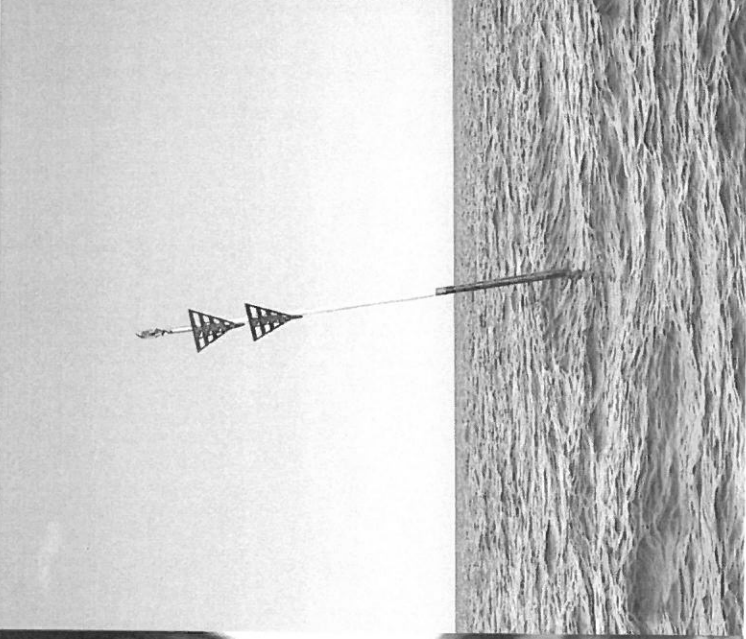
- Handläggare ansvarar för skapande av legitimeringar
- Handläggare tar emot synpunkter och klagomål – dessa kan också lämnas direkt till Sörmlandstrafiken
- Handläggare ansvarar för utdelning av tillstånd för färdtjänst – Sörmlandstrafiken ansvarar för planering av resor och beställningar till TrendTaxi och Taxi10000 i enlighet med legitimeringen



Senaste ändringar och framtidsplaner

- E-tjänst
- Nutida ändringar i riktlinjer:
 - Ledsagare: nu kan alla som har färdtjänst åka i egenskap av ledsagare
- Utvecklingsfrågor
 - Intyg från arbetsterapeut istället för läkarintyg: mindre arbetsbelastning till vården, utförligare underlag, samarbete mellan Myndighetsfunktionen på Division Social Omsorg och Samhällsbetalda resor på Samhällsbyggnad
 - Kolla igenom fakturafrågor för Villan och Kattugglan
 - Skapande av generella tillstånd för riksfärdtjänst
 - Tar gärna emot synpunkter!





Frågor?

Synpunkter, förslag och klagomål:

0155 24 83 90

sbr@nykoping.se